

# 紡織專家配色系統(scope)

## 簡易操作手冊



弘大 科技股份有限公司

*HomDa* Automation Co.,Ltd.

桃園縣大溪鎮仁和六街50巷1號

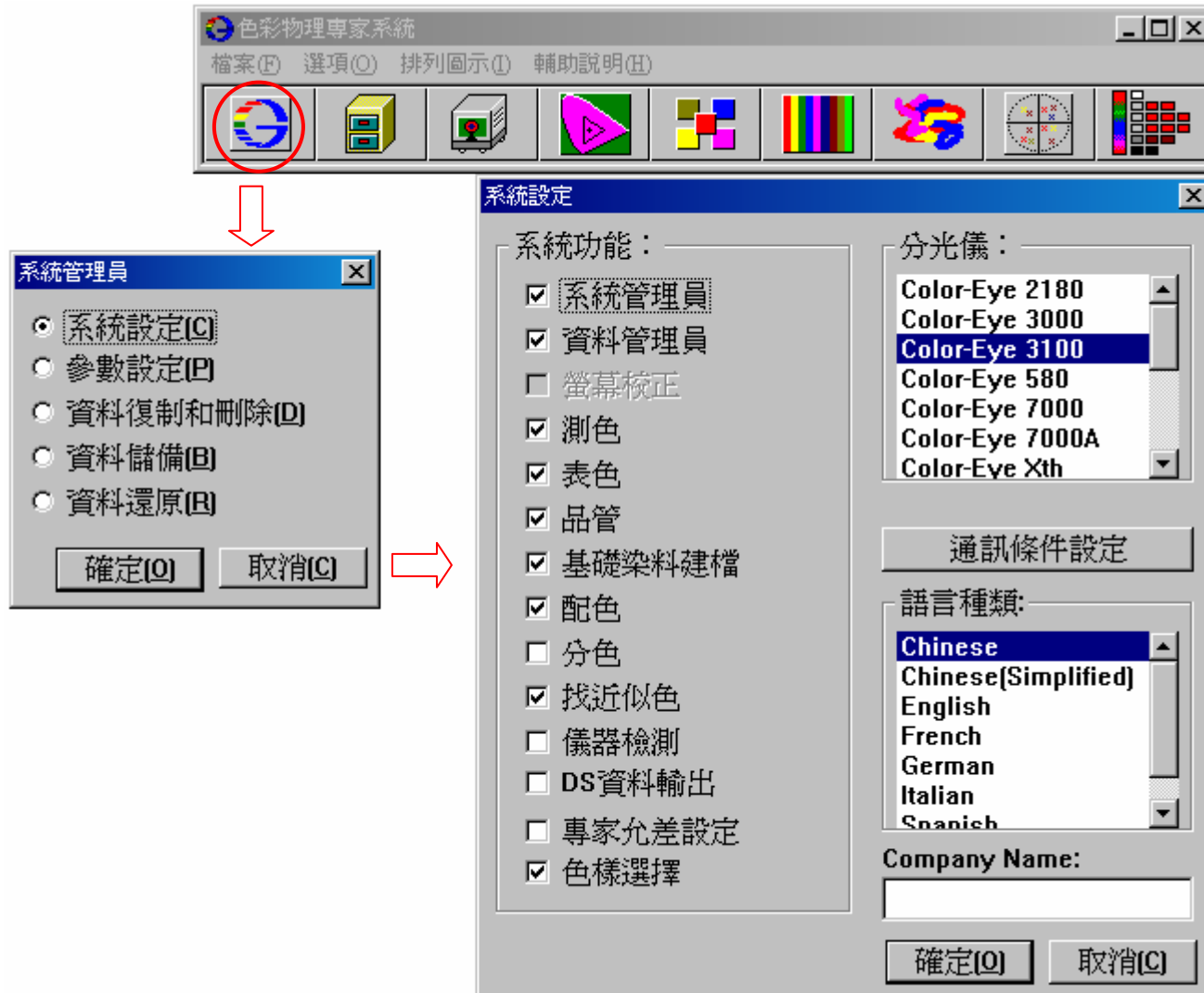
TEL:886-3-3075789

FAX:886-3-3075557

<http://www.homda.com.tw>

E-mail:color@homda.com.tw

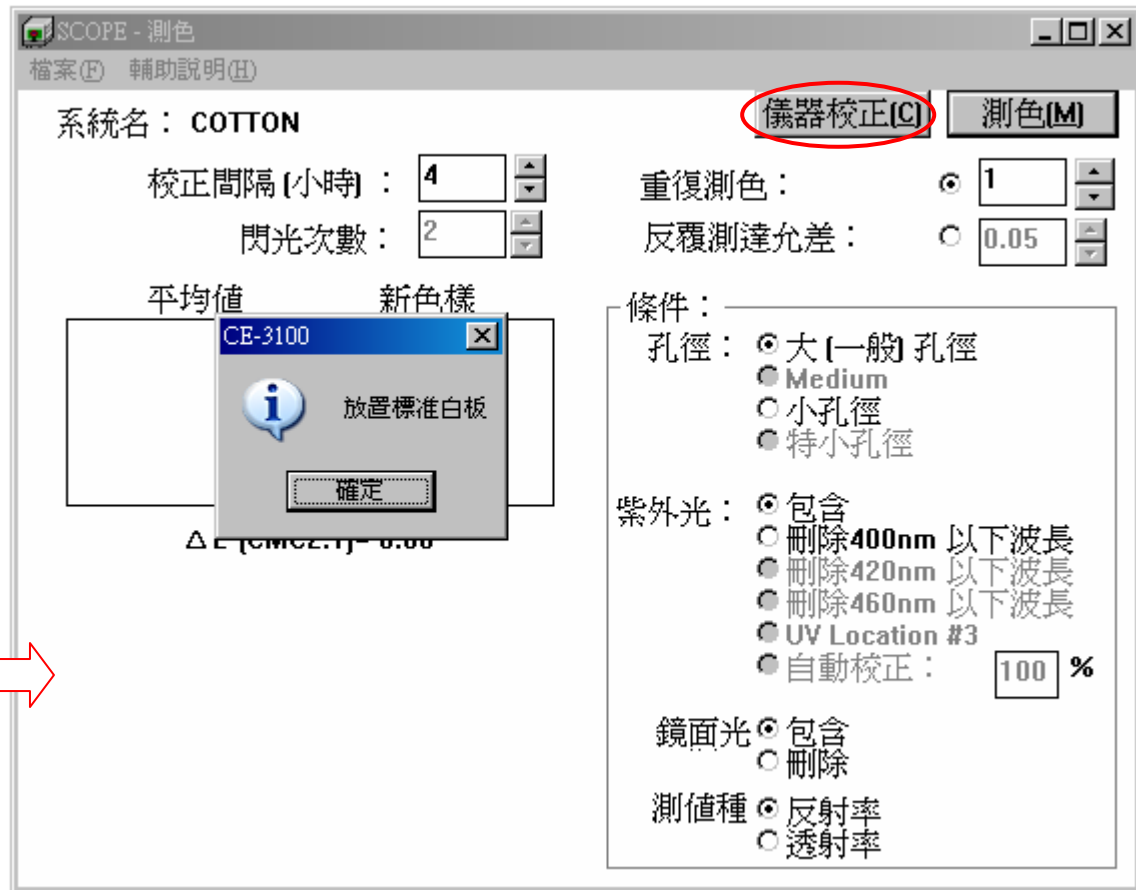
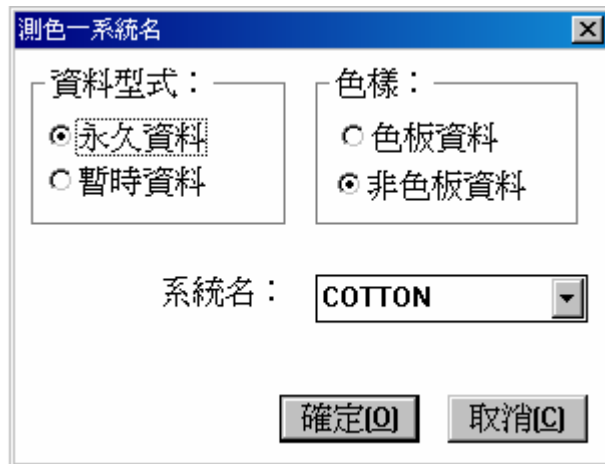
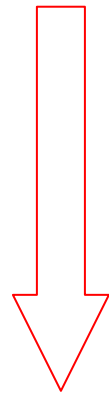
# 系統管理員



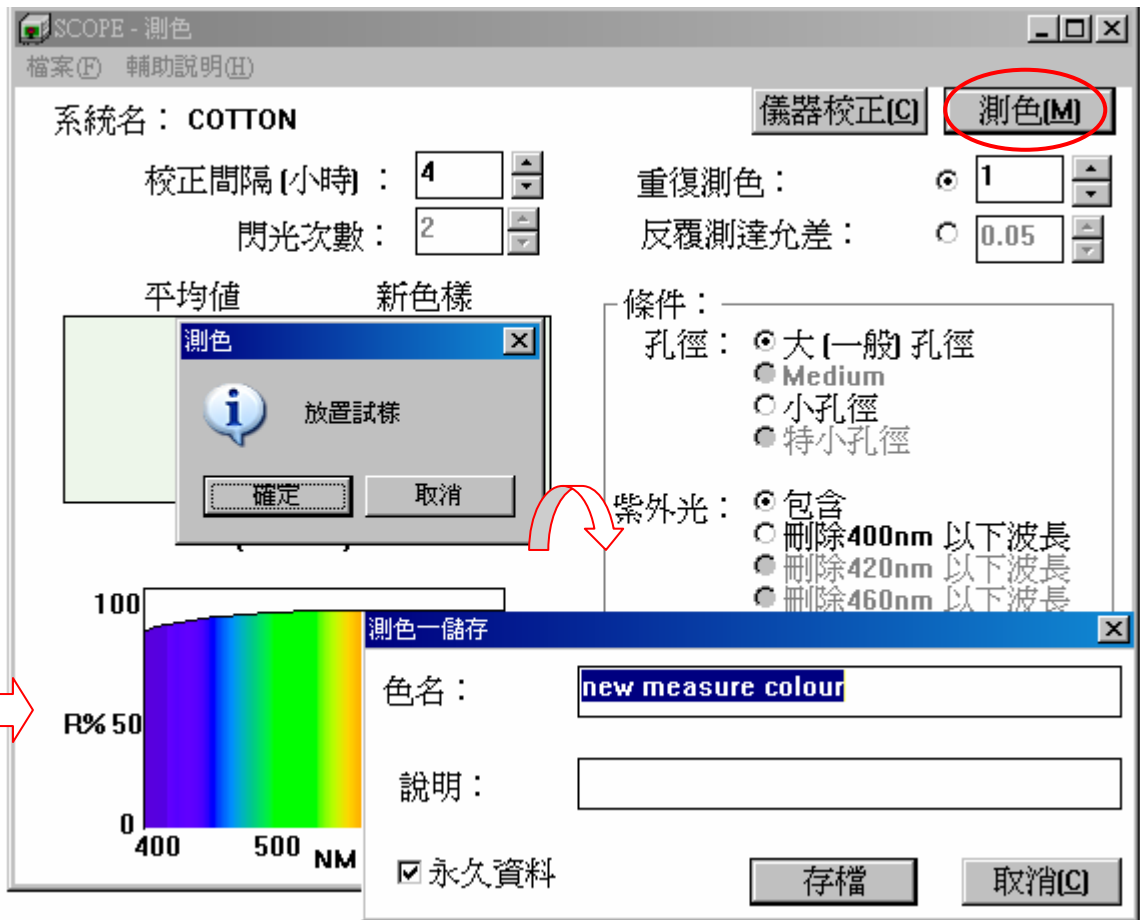
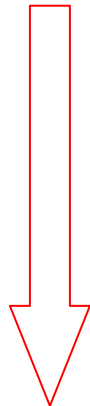
# 資料管理員



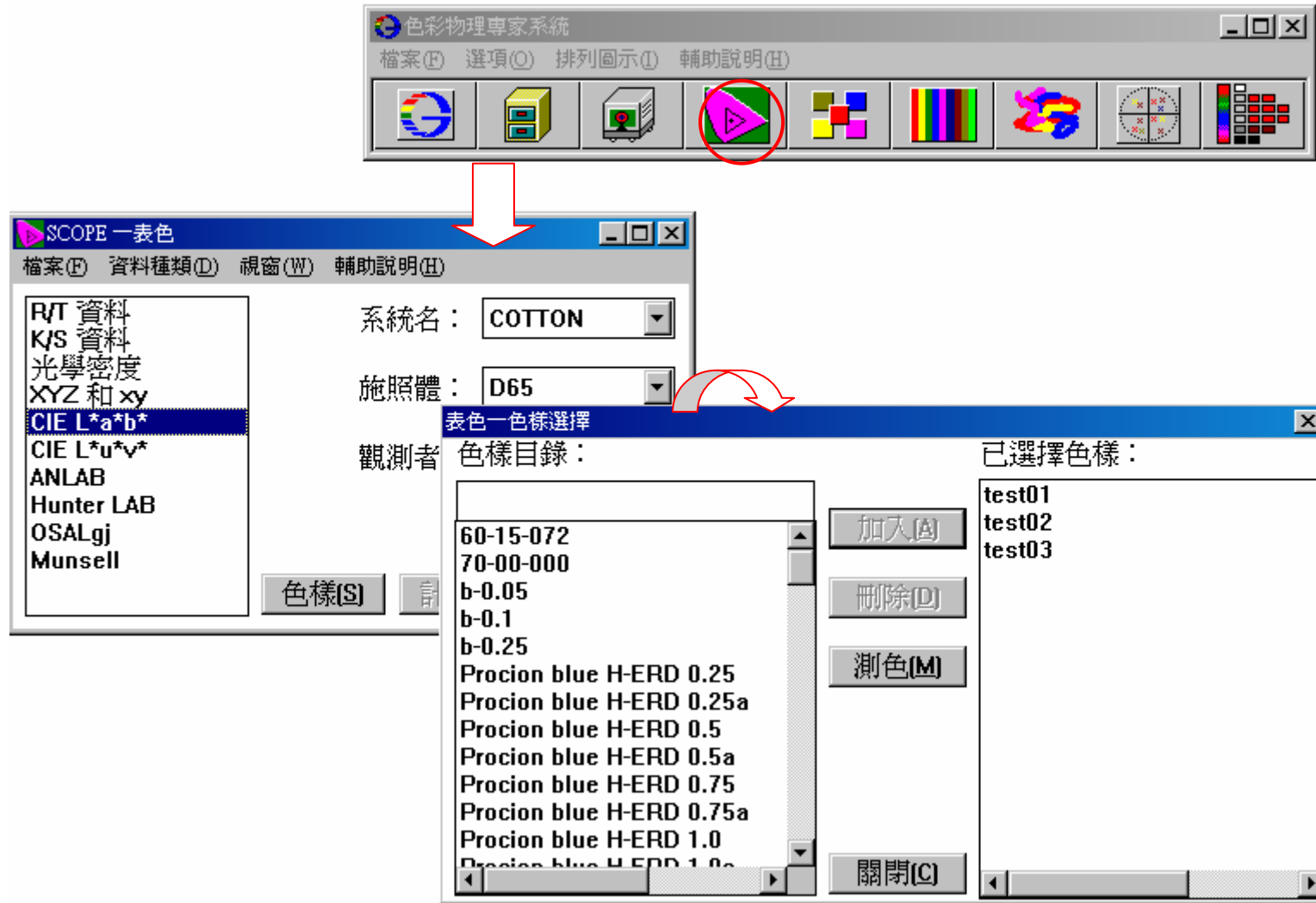
# 測色-儀器校正



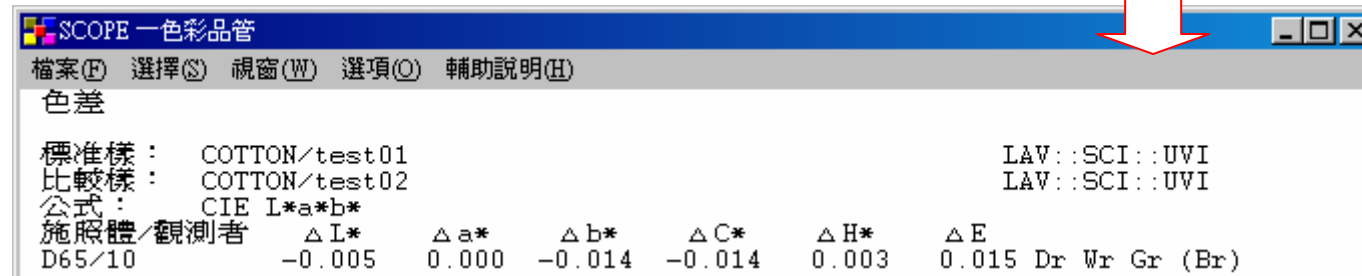
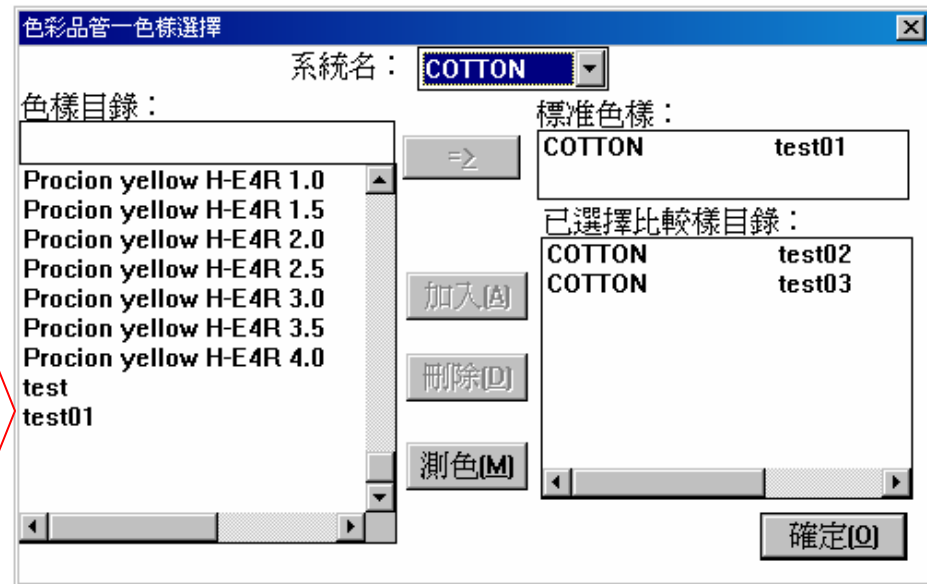
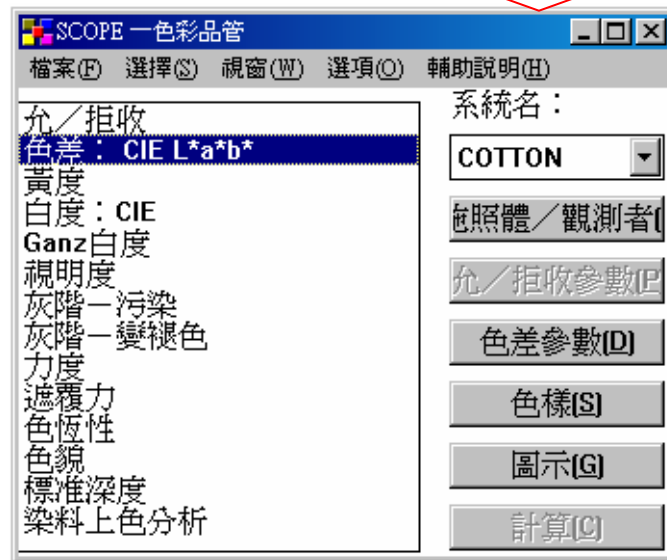
# 測色-測色



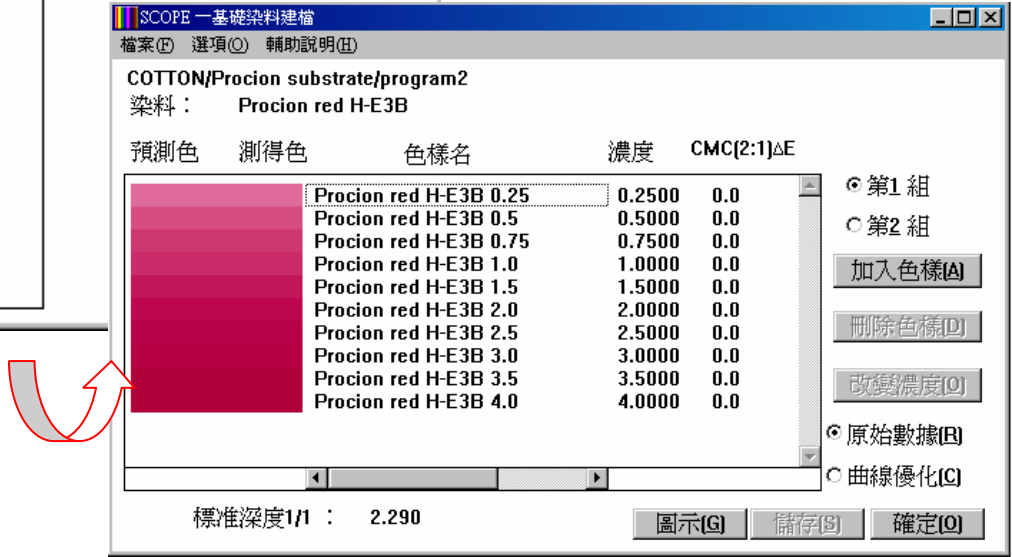
# 表色



# 品管



# 基礎染料建檔





# 配色-配色

SCOPE 一電腦配色

檔案(F) 選項(O) 排列圖示(I) 輔助說明(H)

SCOPE 一電腦配色

檔案(F) 輔助說明(H)

配色(M) 修色(C) Simple Corr. 重染(R) 參數(P)

SCOPE 一電腦配色

待處理工作: 待處理(P) 測色(A) 參數(R)

系統名: COTTON 標準樣: Procion yellow H-E4R 1.5

工作碼: J000007

混紡污染資料: Std.

第1邊 => 第2邊  
第2邊 => 第1邊

染料次群組: Procion yellow H-E4R

搜尋+修色(S) 配色(F) 人工配色(M) 關閉(C)

SCOPE 一電腦配色

待處理工作:

工作碼	F/LC/PC
J000000	F
J000001	LC
J000002	PC
J000003	F
J000004	F
J000005	F

SCOPE 一電腦配色

檔案(F) 輔助說明(H)

配色(M) 修色(C) Simple Corr. 重染(B) 參數(B)

待處理工作: 配色(B) 刪除工作(D)

電腦配色一配方

關閉(C) 列印(P) 儲存配方(S) 反射率曲線(R) Options

工作碼: J000007 標準樣: Procion yellow H-E4R 1.5  第1邊  第2邊

結果排序:  異譜  配方  dE COTTON/Procion substrate:1.00/program2:1.00/100%

CMC(2.0:1)

No.	Cost	MI	Dyestuff (unit: % f)	Conc.
1	0.00	0.09	Procion blue H-ERD	-----
2	0.00	0.09	Procion brown H-3R	0.00177
3	0.00	0.10	Procion green H-E4BD	-----
4	0.00	0.10	Procion navy H-ER 150	-----
5	0.00	0.10	Procion scarlet H-E3G	0.00000
6	0.00	0.11	Procion turquoise H-A	-----
7	0.00	0.11	Procion yellow H-E4R	1.48666
8	0.00	0.12		
9	0.00	0.12		
10	0.00	0.22		
11	0.00	0.27		
12	0.00	0.29		
13	0.00	0.46		
14	0.00	0.55		
15	0.00	0.66		

已完工作: 顯示配方(S) 刪除工作(E)

IC J000001 1 test  
 PC J000002 1 test  
 F J000003 20 Procion yellow  
 F J000004 20 Procion yellow  
 F J000005 15 Procion yellow  
 F J000006 15 Procion yellow

施照體/觀測者 65/10 原值 A/10 F2/10

△E: 0.17 0.09 0.08  
 △L: -0.06 -0.05 -0.05  
 △C: -0.02 0.00 -0.02  
 △H: -0.16 -0.07 -0.06  
 花費: 0.00

# 配方-修色

SCOPE 電腦配色

檔案(F) 輔助說明(H)

修色(C) Simple Corr. 重染(R) 參數(P)

電腦配色-配方修正

待處理工作：

系統名：COTTON 標準樣：Procion yellow H-E4R 1.5

工作碼：J000008 配方名： 比較樣：

Batch Information:

Total Volume (Litre): 0.00

Machine No: 0

Production  Laboratory

Dyestuff:  Side 1  Side 2

Recipe Concentration: 比較

Batch Concentration:

修色選項：

實驗室(L)  現場(P)

CMC(2.0:1)

$\Delta E =$

$\Delta L =$

$\Delta C =$


$\Delta H =$

Accept Concentration Change Save Batch 參數(P) 測色(M) 修色(C)

# 找近似色

色彩物理專家系統

檔案(F) 選項(O) 排列圖示(I) 輔助說明(H)



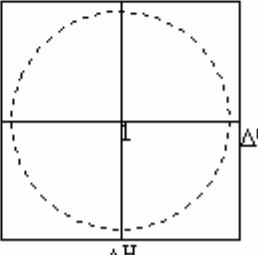
SCOPE 找近似色

檔案(F) 輔助說明(H)

系統名：COTTON  
 標準樣：test01  
 基材：Procion substrate  
 容許度  $\Delta E: 5.000$  結果排序：  異譜同色(M)  dE  配方成本

配方名	CMC(2:1) $\Delta E$				成本
	D65	F11	A	MI	
test10	0.01	0.01	0.01	0.01	0.0

Ref. Search  
 Batch Search  
 Show Batch  
 標準樣(C)  
 基材(S)  
 容許度(D)  
 搜尋(E)



# 色彩選擇

